



UNLIMIT DB

**TRENDY KANCELÁŘSKÝCH FIT-OUTŮ
V SOUVISLOSTI S ESG.**

DOSAH PŮSOBNOSTI PRO ARCHITEKTY A DESIGNÉRY?.

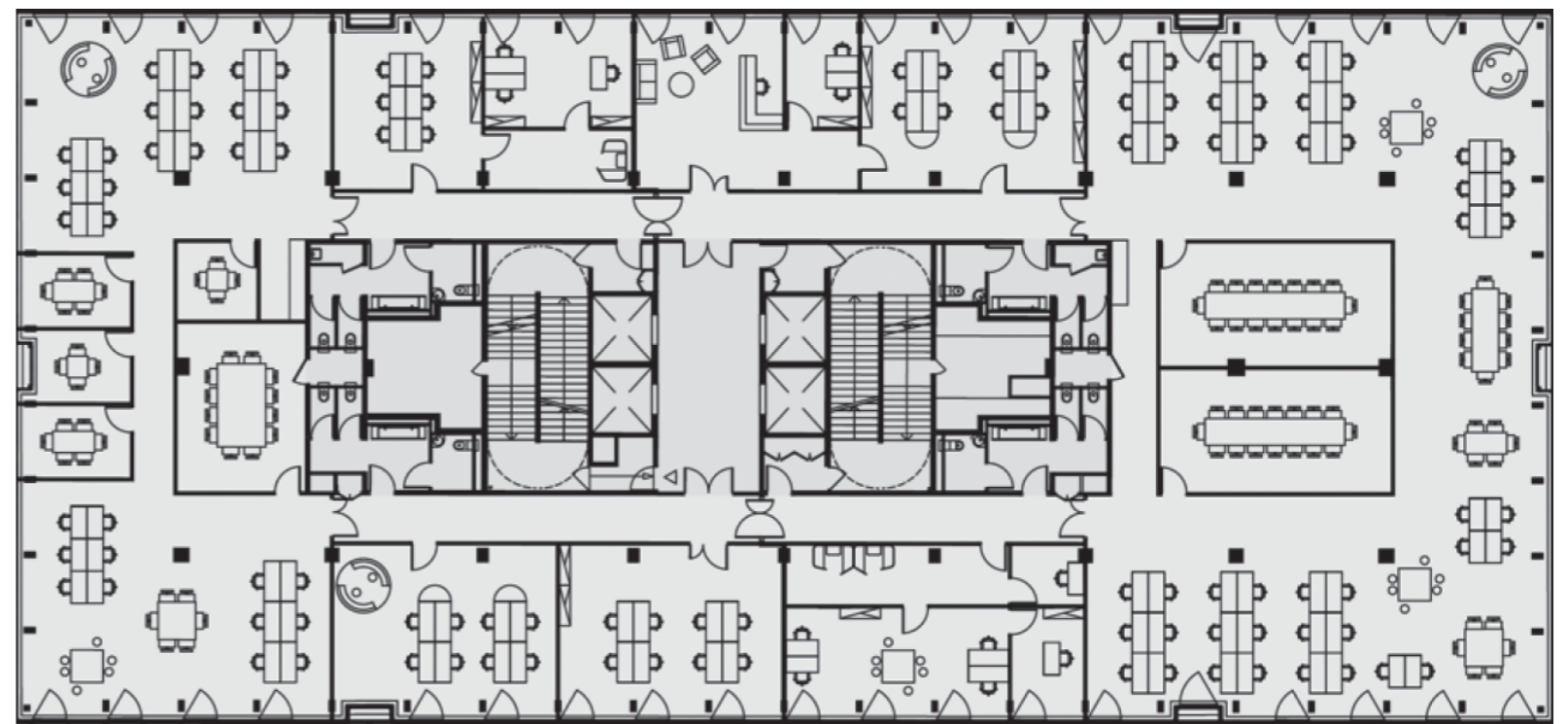
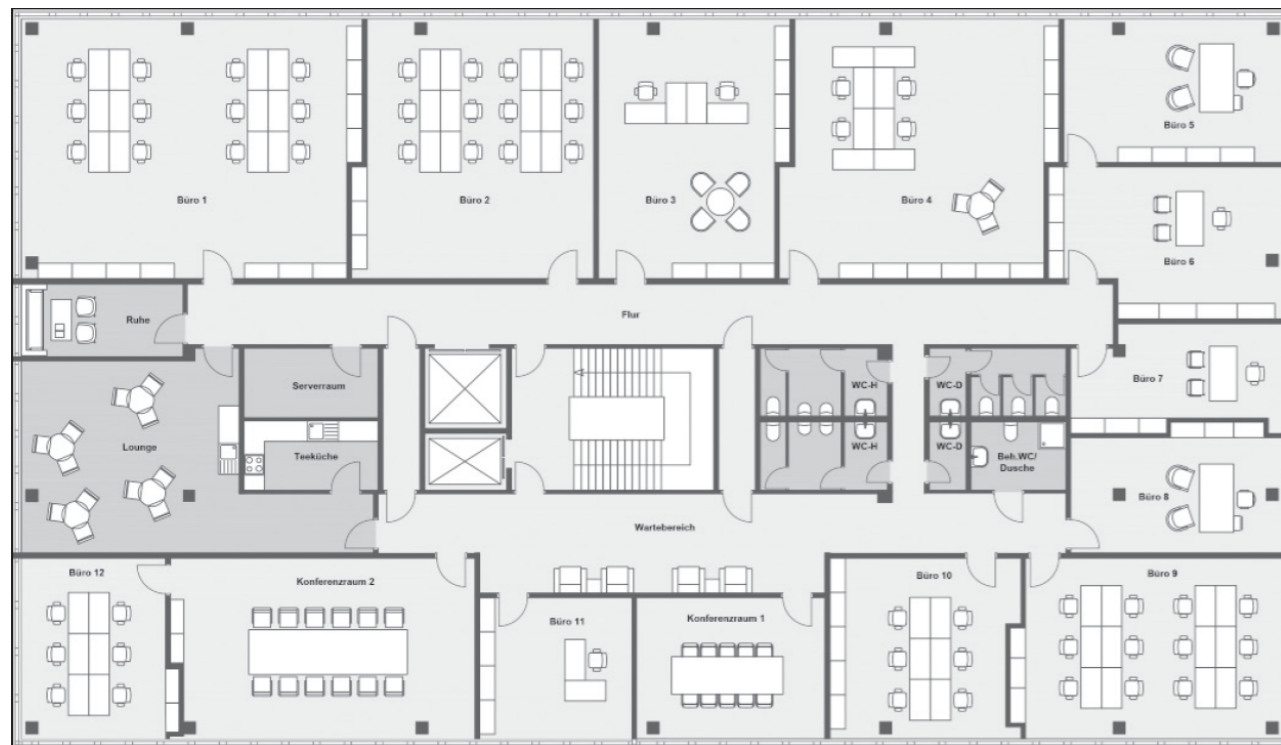


United Nations "17 Sustainable Development Goals (SDGs)".

HISTORIE ZPŮSOBU PRÁCE.



TYOLOGIE PROSTOR – PŘED COVIDEM.



TYOLOGIE PROSTOR – PO COVIDU.



NA CO UŽ NIKDY NEZAPOMENEME.

Tipy pro vytváření zdravých a udržitelných kancelářských prostor:

Provedte **průzkum mezi zaměstnanci** a zjistěte jejich potřeby a přání.



- Workshopy
- Dotazníky

Zapojte do procesu designu i **zaměstnance**.



- Pravidelné prezentace aktualizovaného návrhu

Využijte odborné znalosti **architektů a designérů**, kteří se specializují na zdravé a udržitelné kancelářské prostory.



- Spolupráce s architekty, kteří vás provedou od návrhu do realizace

Nebojte se **experimentovat** a zkoušet nové trendy.



- Pravidelné návštěvy u dodavatelů/ výrobců
- Sbírejte vzorky nových materiálů

Sledujte nejnovější poznatky v oblasti zdraví a udržitelnosti a průběžně aktualizujte design svých kanceláří.



- Průběžně sledujte nové trendy a změny zákona a taxonomie
- Přihlašte se k odběru vhodných newsletterů

TRENDY.



- E** ÚSPORNÁ SPOTŘEBA ENERGIE A VODY (**DNSH 3**)
- E** TŘÍDĚNÍ ODPADU (STAVEBNÍ, DEMOLIČNÍ, PROVOZNÍ) (**DNSH 4**)
- E** BIOFILNÍ DESIGN/ ŠETRNÉ MATERIÁLY (**DNSH 5**)
- S** ZDRAVÉ PRACOVNÍ PROSTŘEDÍ
- S** PROPOJENÍ PROSTORŮ, OTEVŘENÝ SPACE PLAN
- S** TEPLO DOMOVA
- S** MULTIFUNKČNOST/ FLEXIBILITA
- S** DESIGN PRO GEN Z
- S** INKLUZIVNÍ DESIGN (SMYSLOVÉ A POHYBOVÉ)
- S** HRAVOST A INTERAKTIVNÍ DESIGN
- G** BEZPEČNOST A OTEVŘENOST

EVY DEN V KANCELÁŘI V SOULADU S ESG.



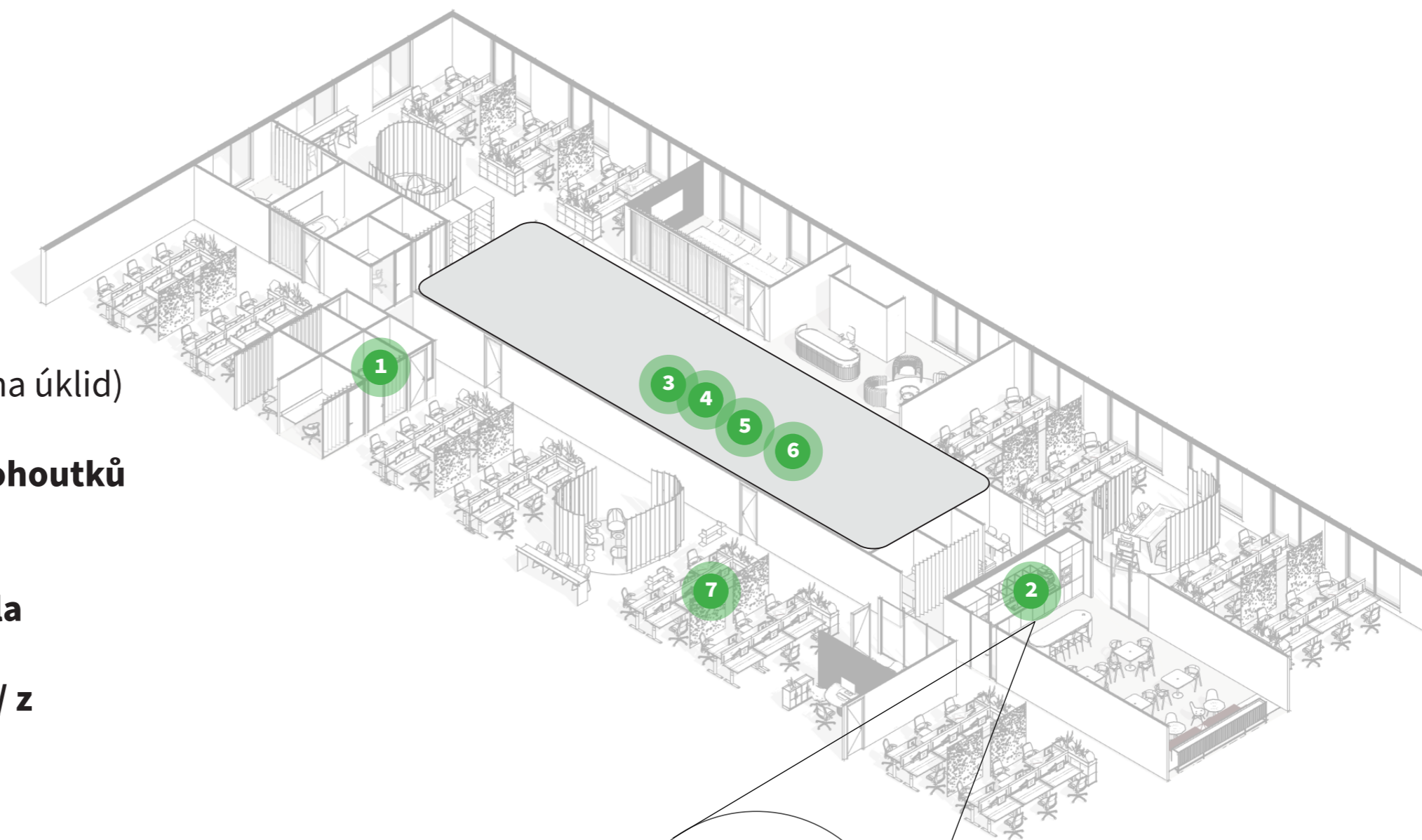
TREND Č.1.

ÚSPORNÁ SPOTŘEBA ENERGIE A VODY (DNSH 3)



- 1 Svícení s inteligentním řízením**
(stmívání, automatické vypínání, AI regulace a tracking)
- 2 Nízkoenergetické spotřebiče**
(A+++, Energy star rating)
- 3 Využití přečištěné dešťové vody**
(na venkovní údržby, splachování či na úklid)
- 4 Využití perlátoru u vodovodních kohoutků a sprch**
- 5 Využití/ skladování odpadního tepla**
- 6 Zdroj elektřiny se zeleným tarifem/ z obnovitelných zdrojů**
- 7 Počítače s inteligentním řízením**
(stmívání, automatické vypínání)

= Přizpůsobování se změně klimatu

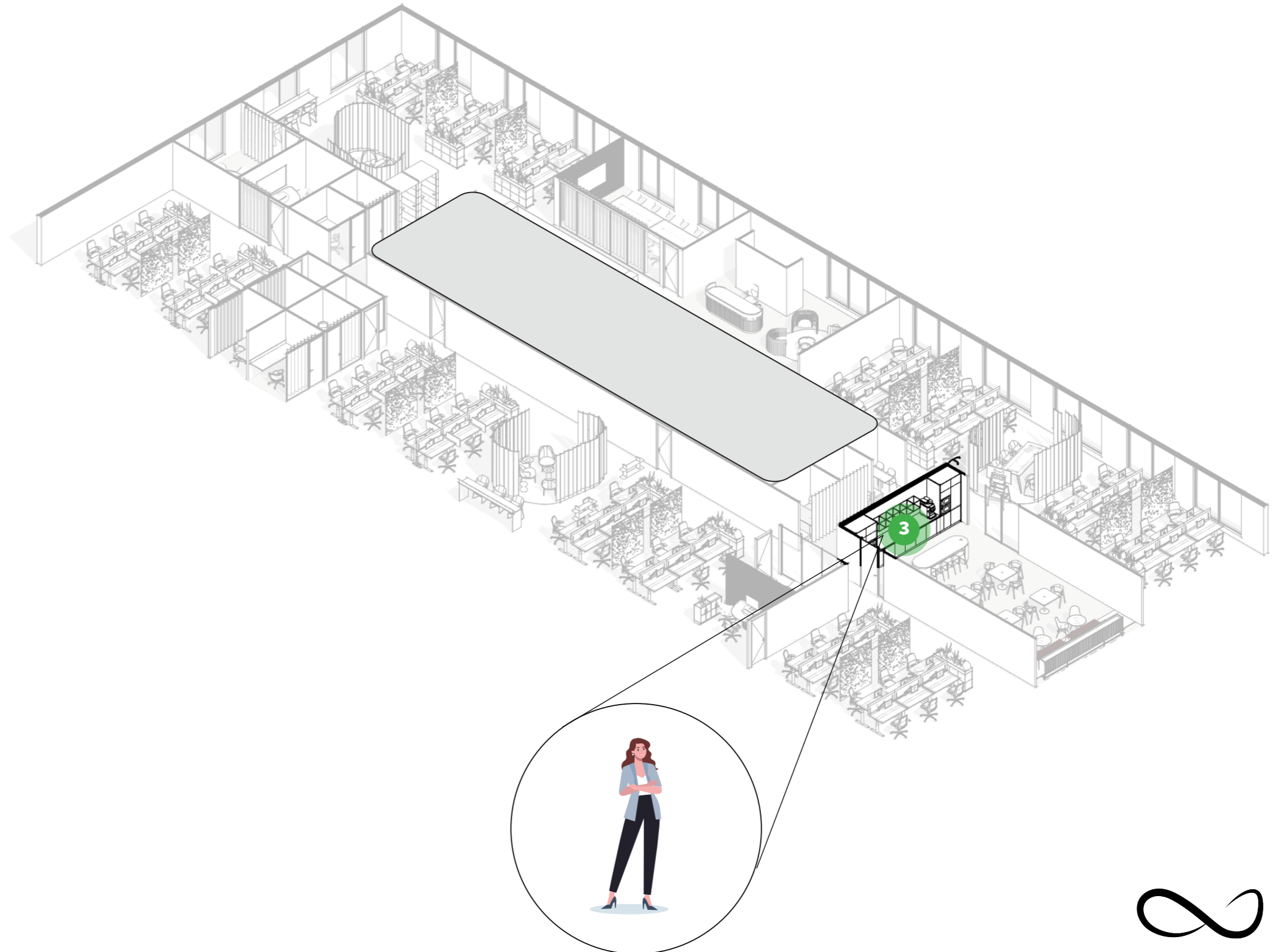


TREND Č.2. TŘÍDĚNÍ ODPADU (DNSH 4)



- 1 Demoliční
- 2 Stavební
- 3 Provozní

= Nepoškodovat životní prostředí,
cirkulání hospodářství



TREND Č.3. POUŽITÍ ŠETRNÝCH MATERIÁLŮ (DNSH 5)



- 1 **Inovativní materiály**
(CZ-Brokisglass, Plasticguys, Packwall)
- 2 **Nábytek z druhé ruky**
(z předchozí kanceláře, opravený nábytek)
- 3 **Materiály bez obsahu škodlivin (VOC's)**
- 4 **Nízkoemisní materiály**
(lokální dodavatele, z přírodního zdroje, uhlíkově negativní)

**= Nepoškozovat životní prostředí,
cirkulání hospodářství**



TREND Č.4. ZDRAVÉ PRACOVNÍ PROSTŘEDÍ



- 1 Kvalita ovzduší
- 2 Ergonomie
- 3 Osvětlení
- 4 Hluk
- 5 Teplota a vlhkost

= Pohodlí zaměstnance vede k větší produktivitě a kreativě.

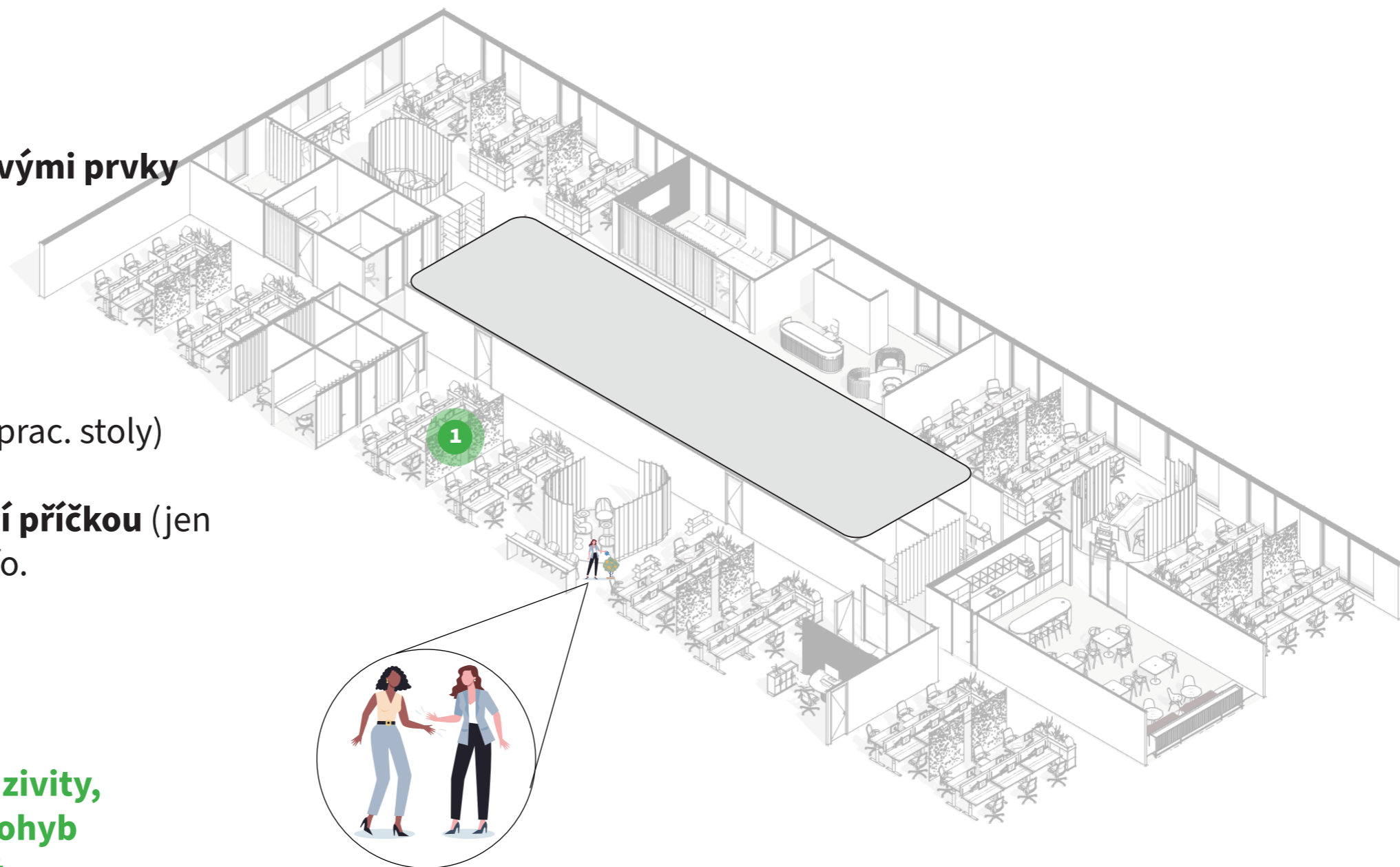


TREND Č.5. PROPOJENÍ PROSTORŮ, OTEVŘENÝ SPACE PLAN



- 1 Vizuelní propojení prostorů designovými prvky**
(podlahovou krytinou, stropem)
- 2 Použití pracovních benchů**
- 3 Možnosti 'kolaboračních' stolů**
(delší stůl umístěn mezi standardními prac. stoly)
- 4 Nerozdělovat pracoviště konstrukční příčkou** (jen pokud potřeba - podle týmů, citlivé info. >3 pracovní benche u sebe)

= Promotuje pocit otevřenosti, inkluzivity, komunity a spolupráci. Podporuje pohyb kanceláří, využití ostatních prostorů.



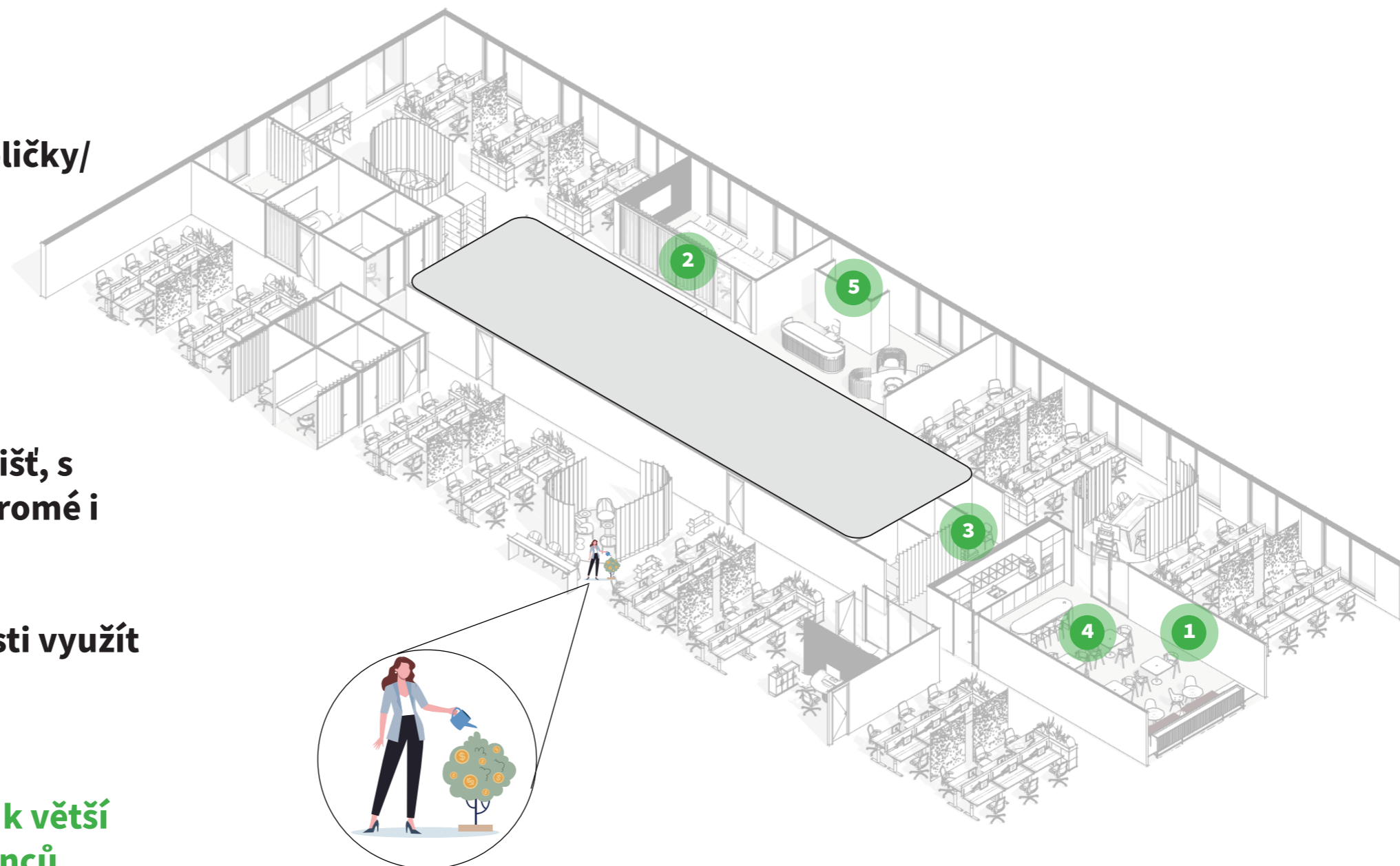


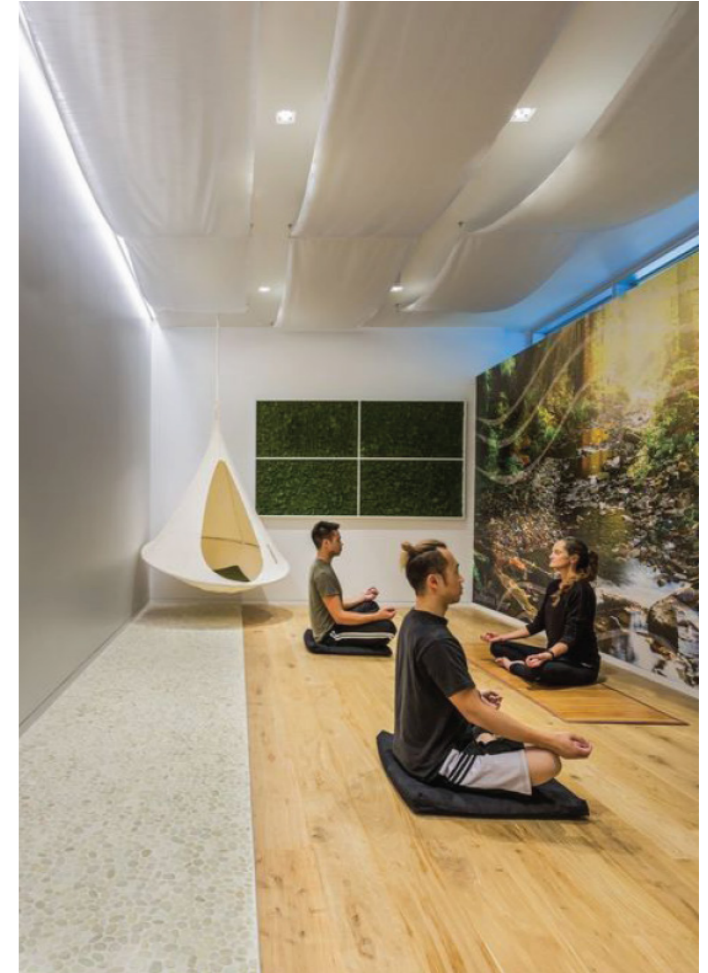
TREND Č.6. TEPLO DOMOVA



- 1** Možnost příslušenství prostoru (poličky/ nástěnka/ knihovna/ komunitní zahrádka)
- 2** Teplé a přírodní materiály a prvky (závěs/ dřevo/ čalounění)
- 3** Oddychové prostory (mimo pracovišť, s pohovkou, útulné, pohodlné, soukromé i společné)
- 4** Větší multifunkční kuchyň (možnosti využít prostor pro eventy a prezentace)

= Pocit pohodlí a bezpečnosti vede k větší produktivitě a kreativě zaměstnanců.



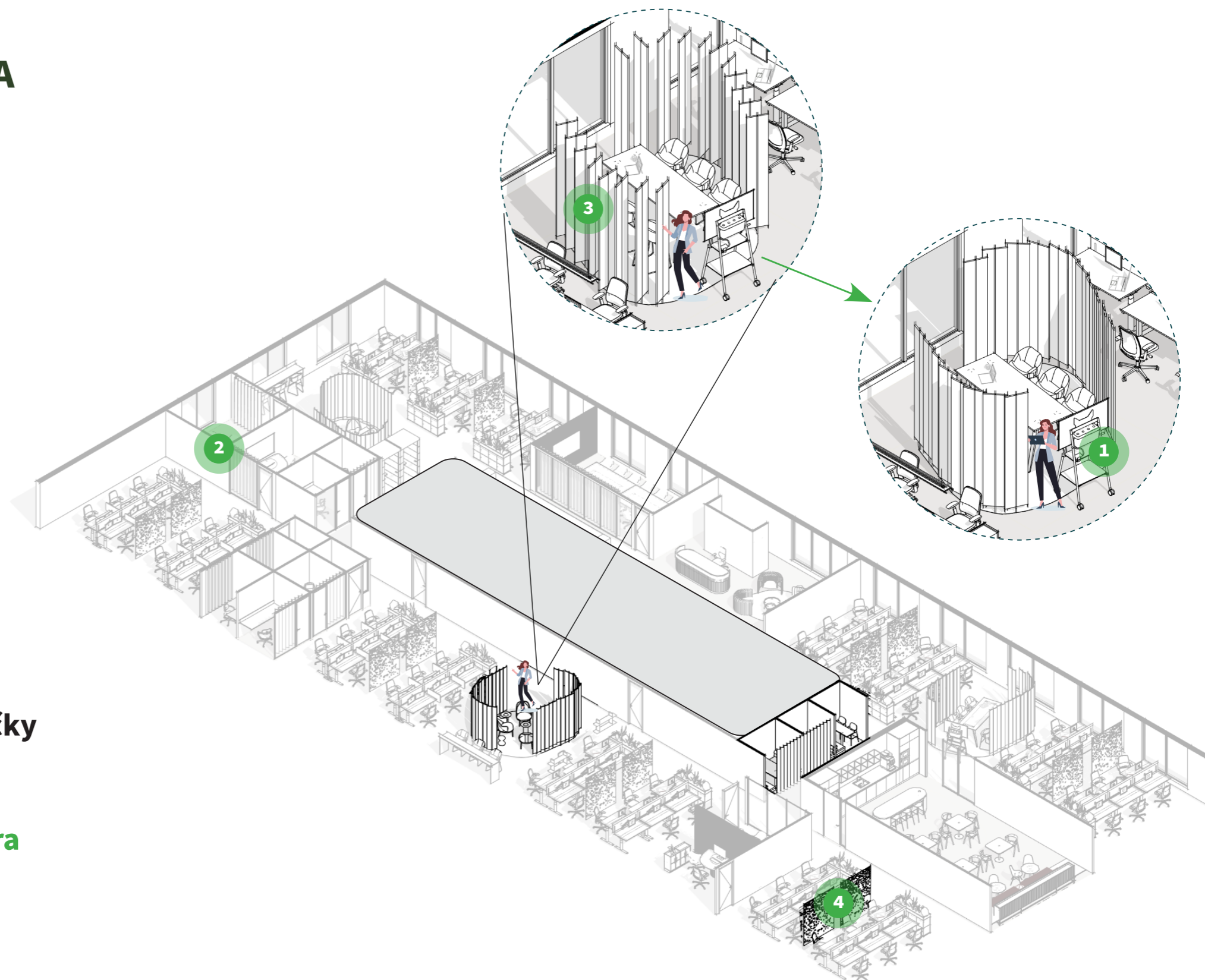


TREND Č.7. MULTIFUNKČNOST/ FLEXIBILITA



- 1 Nábytek, který se dá jednoduše přemístit
- 2 Nábytek, který má více využití
- 3 Atypický nábytek, se kterým lze manipulovat dle typu práce
- 4 Dělicí prvky místo konstrukční příčky

= Méně materiálů/nábytku, podpora pohybu, méně konstrukce.





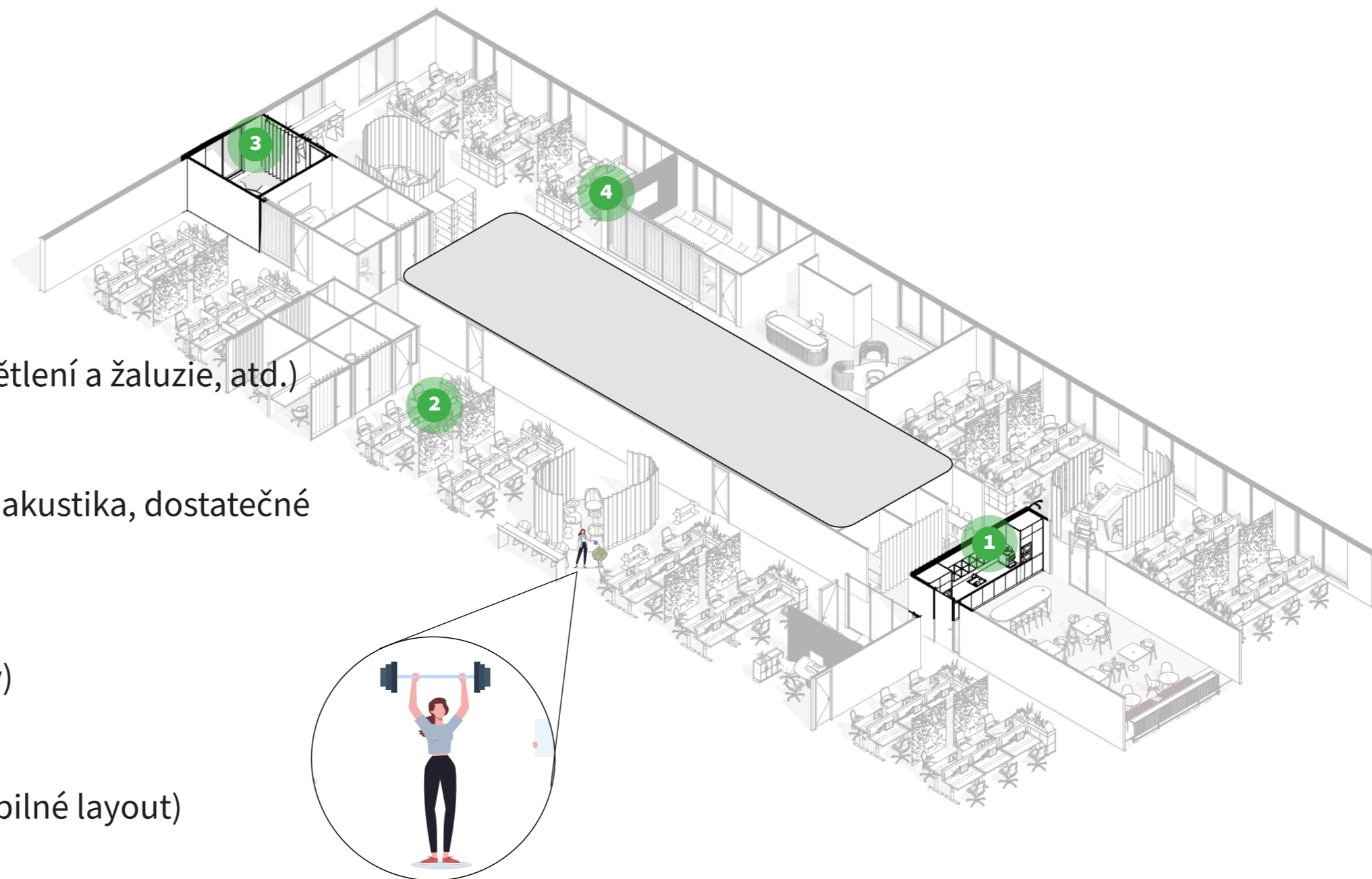
TREND Č.8. DESIGN PRO GEN Z



- Individualita
- Inkluzivita
- Rozmanitost
- Wellbeing
- Udržitelnost
- Autonomie

- 1 Začlenění komplexní technologie**
(bezdotykové ovládání, AI řízené osvětlení a žaluzie, atd.)
- 2 Více face to face**
(různé typy sezení/ pracovišť, kvalitní akustika, dostatečné zeleně)
- 3 Podpora work / life balance**
(prostory pro cvičení, oddych, eventy)
- 4 Udržitelnost**
(inovativní udržitelné materiály, flexibilné layout)

**= Spokojenost zaměstnanců a
přilákání mladých talentů.**



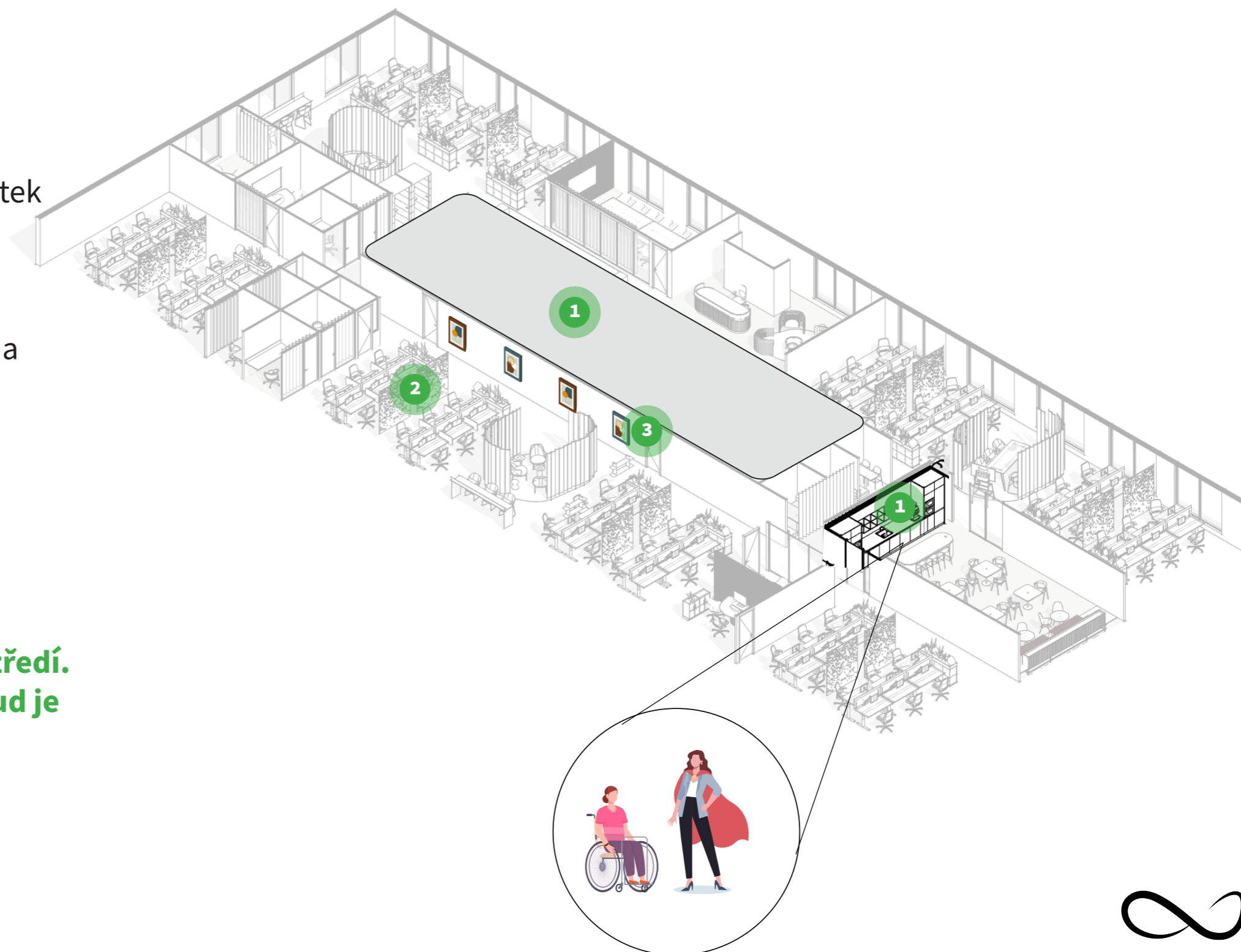


TREND Č.9. INKLUZIVNÍ DESIGN (SMYSLOVÉ, POHYBOVÉ a KOMUNITNÍ)



- 1 Zohlednění zdravotního postižení**
(bezdotyková zařízení, atypický nábytek vhodný pro vozíčkáře)
- 2 Zohlednění neurodiverzity**
(kontrola pachu, hluku, světla, barev a materiálů)
- 3 Podpora místní komunity**
(lokální umělecká díla, materiály)

= Omezuje diskriminaci, psychické potíže a nepříjemné pracovní prostředí. Umožňuje každému pracovat, pokud je toho fyzicky schopen.



TREND Č.10. HRAVOST & INTERAKTIVNÍ DESIGN

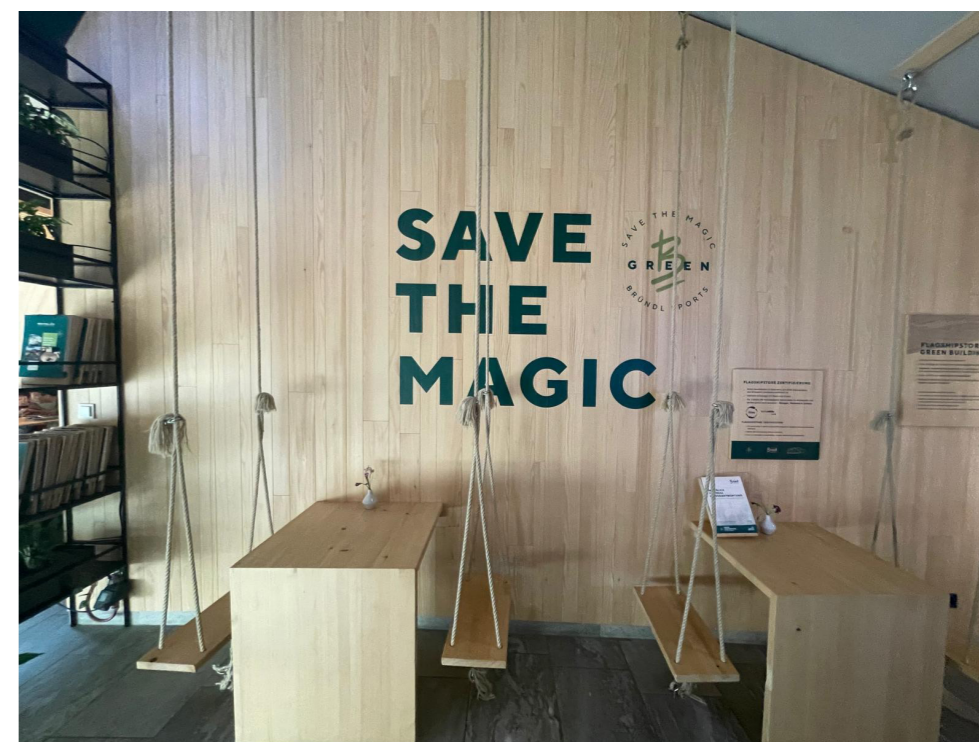


1 **Zohlednění zdravotního postižení**
(bezdotyková zařízení, atypický nábytek vhodný pro vozíčkáře)

2 **Zohlednění neurodiverzity**
(kontrola pachu, hluku, světla, barev a materiálů)

3 **Podpora místní komunity**
(lokální umělecká díla, materiály)

= Oddych z pracovního stresu,
podpora pohybu a posilování vazeb mezi
zaměstnanci



TREND Č.11. BEZPEČNOST A OTEVŘENOST



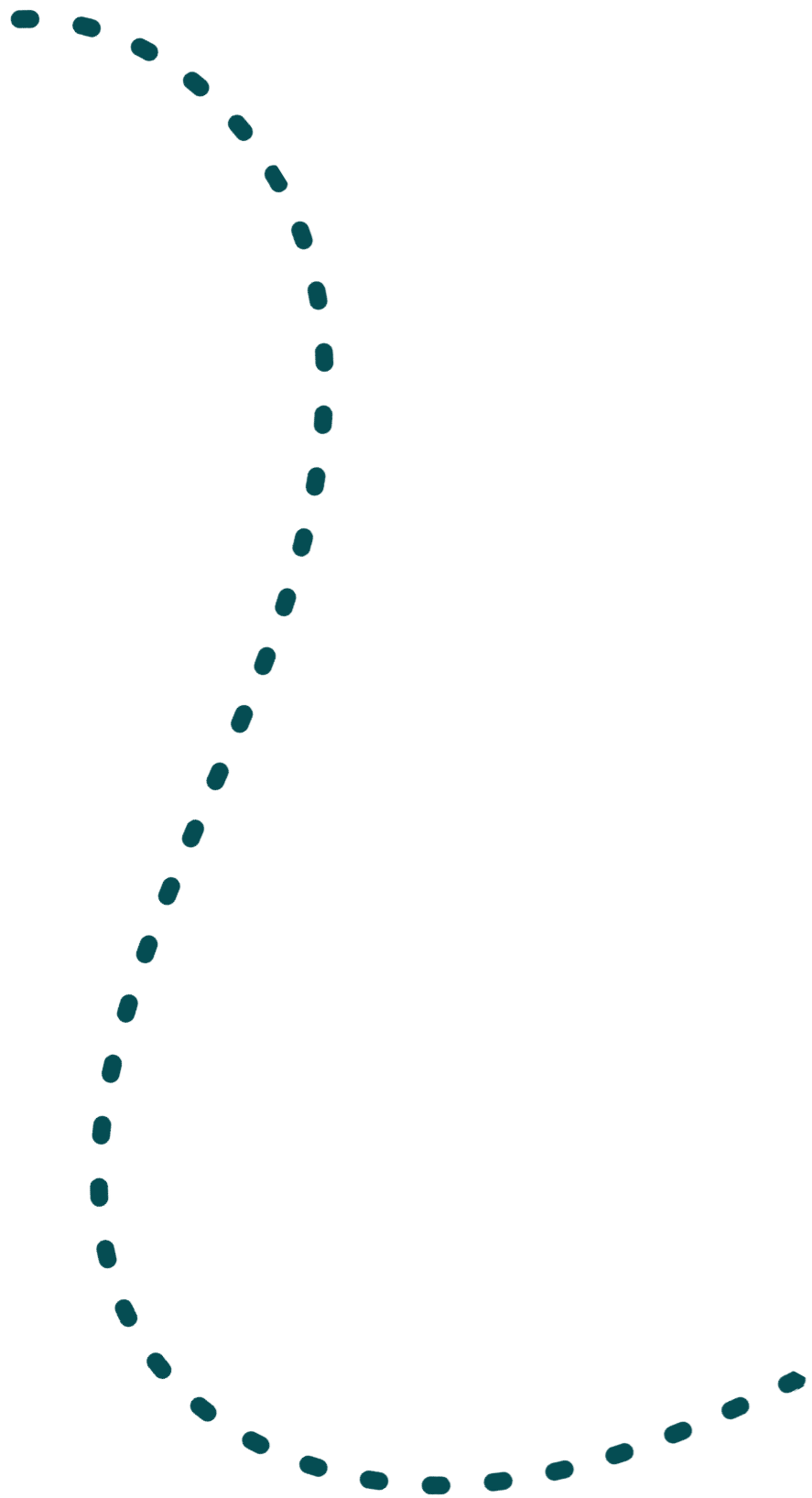
1 Manažeri nemají vlastní kancelář, jsou součástí kolektivu v open planu

2 Koncept otevřené zasedačky
(Board room a větší zasedací místnosti mají min. jednu skl. příčku, lze vidět alespoň částečně dovnitř)

3 Návrh kanceláře zohledňuje každodenní bezpečnost zaměstnanců
(clean desk policy, zohledněné oblasti s vysokou návštěvností a s vysokým počtem dotyků - bezdotykové zařízení, praktické otevírání kuchyň. dveří, atd.)

**= Transparentnost a otevřenost v týmu,
pocit bezpečí a komunity**





JAKÉ JSOU BENEFITY?



PRODUKTIVITA



ZDRAVÍ ZAMĚSTNANCŮ



NÁBOR ZAMĚSTNANCŮ



REDUKCE STRESU



IDENTITA FIRMY

DĚKUJEME ZA POZORNOST.

Lucie Loudová (CEO)
+420 734 305 183
lucie.loudova@unlimitdb.com

www.unlimitdb.com