



UNLIMIT DB

**TRENDY KANCELÁŘSKÝCH FIT-OUTŮ
V SOUVISLOSTI S ESG.**

DOSAH PŮSOBNOSTI PRO ARCHITEKTY A DESIGNÉRY?.



United Nations "17 Sustainable Development Goals (SDGs)".

HISTORIE ZPŮSOBU PRÁCE.



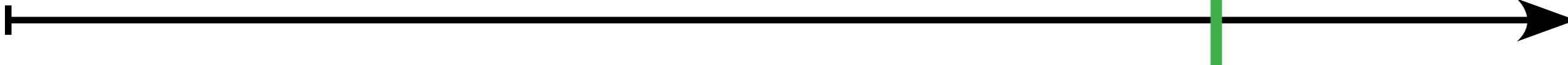
Frank Lloys Wright, 1939



Kanceláře, 1990



post Covid era

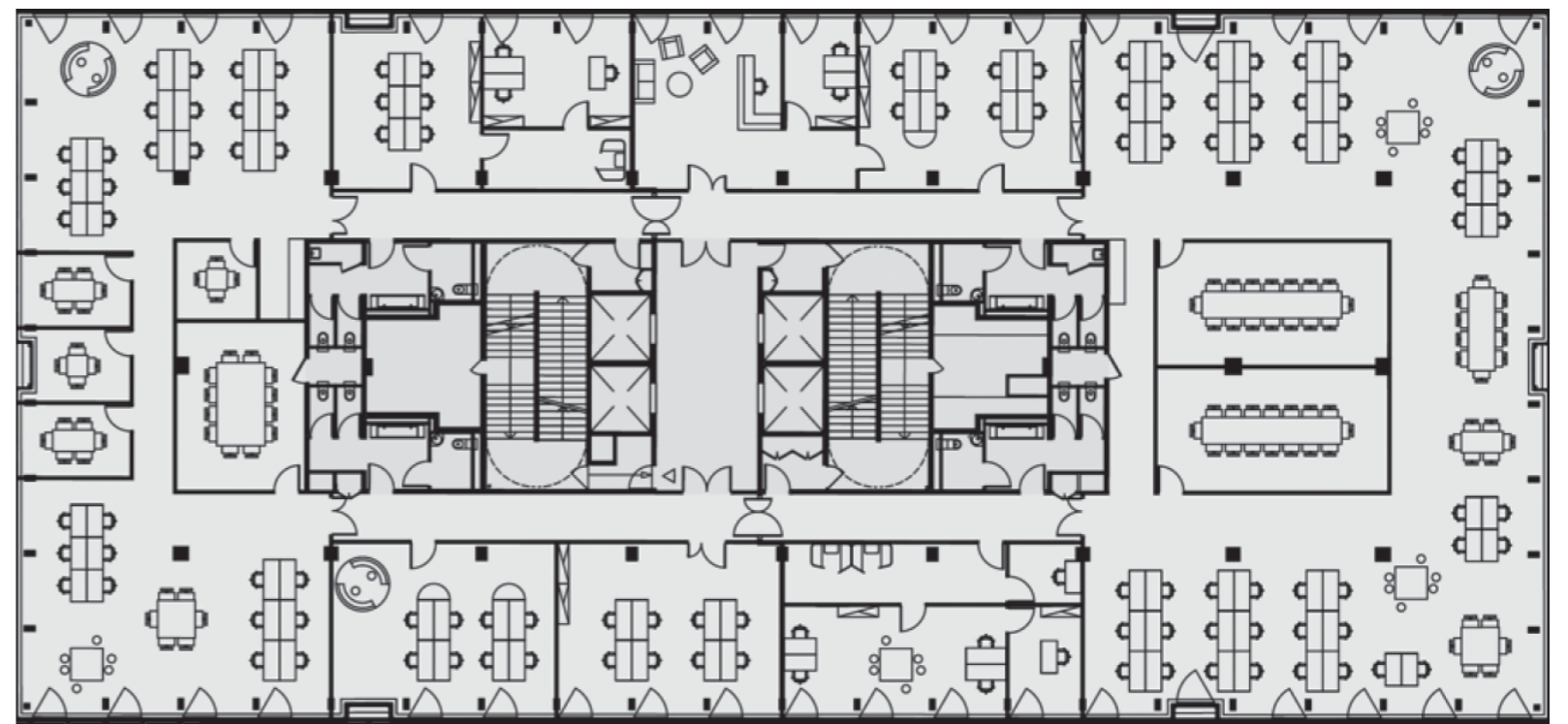
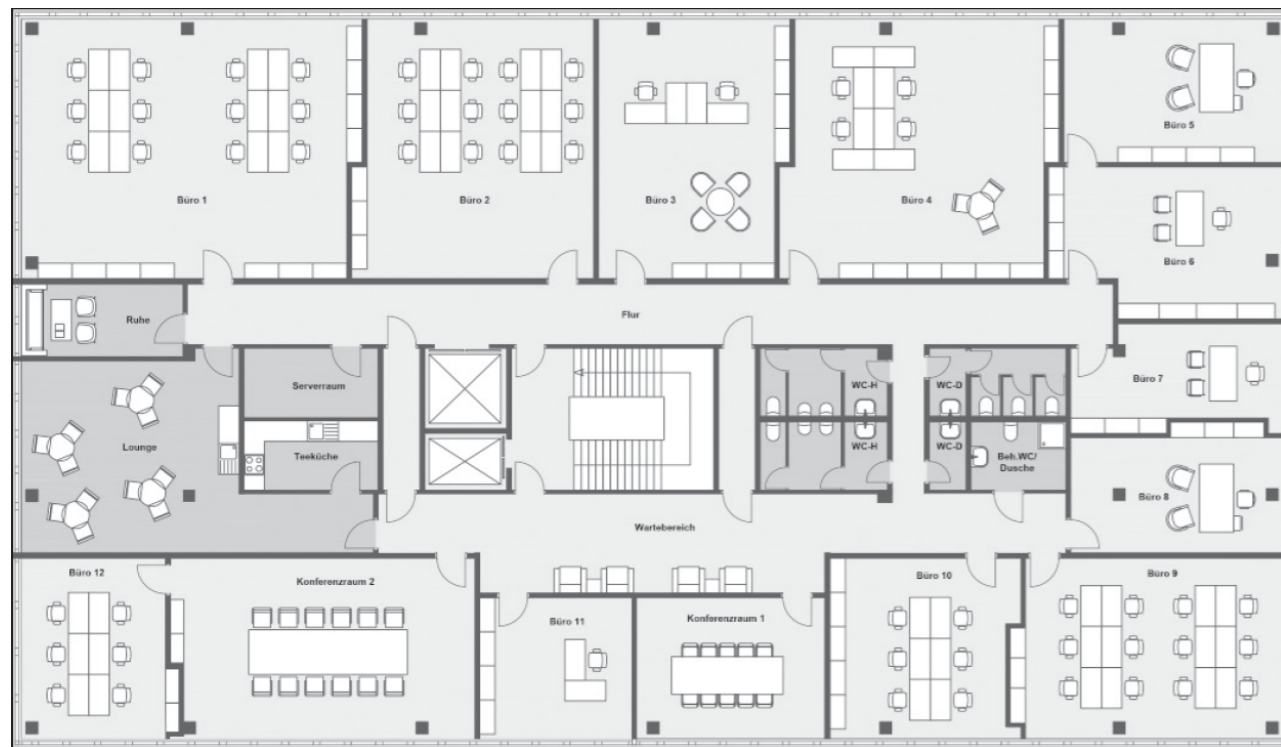


Cubicles, 1960

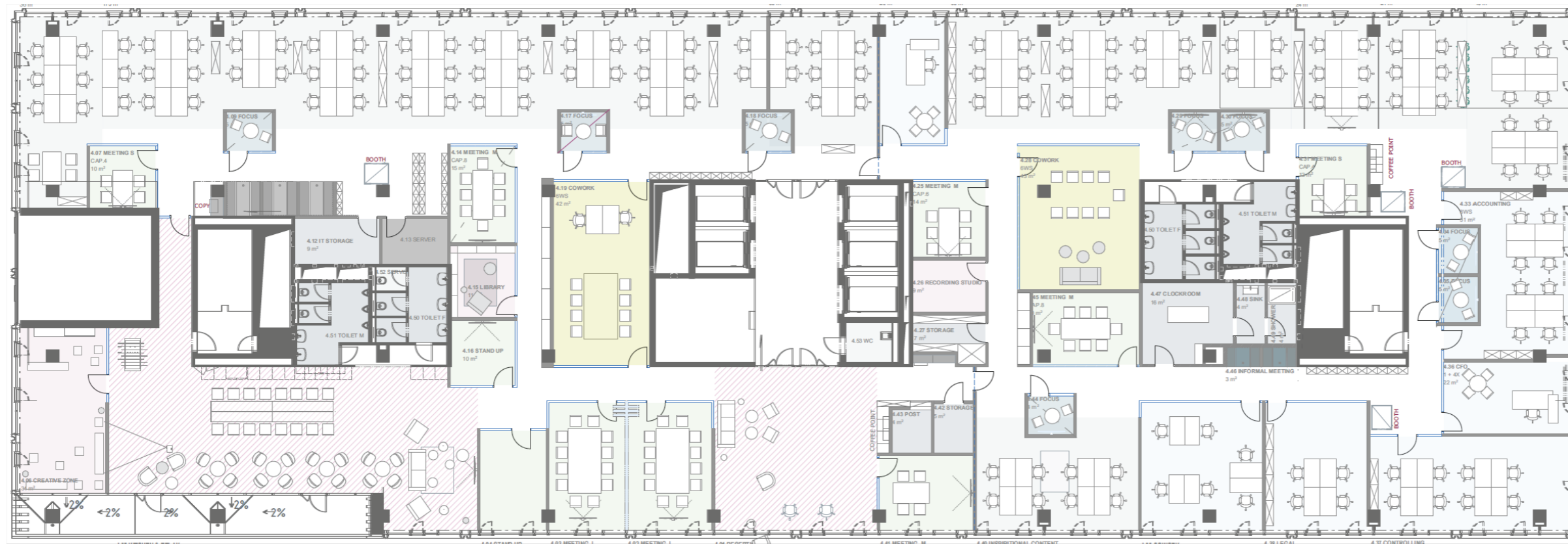


Home office, 2020

TYOLOGIE PROSTOR – PŘED COVIDEM.














TYOLOGIE PROSTOR – PO COVIDU.



TRENDY.



-  BEZPEČNOST A OTEVŘENOST
-  ZDRAVÉ PRACOVNÍ PROSTŘEDÍ
-  PROPOJENÍ PROSTORŮ, OTEVŘENÝ SPACE PLAN
-  TEPLO DOMOVA
-  MULTIFUNKČNOST/ FLEXIBILITA
-  DESIGN PRO GEN Z
-  INKLUZIVNÍ DESIGN (SMYSLOVÉ A POHYBOVÉ)
-  HRAVOST A INTERAKTIVNÍ DESIGN
-  ÚSPORNÁ SPOTŘEBA ENERGIE A VODY (**DNSH 3**)
-  TŘÍDĚNÍ ODPADU (STAVEBNÍ, DEMOLIČNÍ, PROVOZNÍ) (**DNSH 4**)
-  ŠETRNÉ MATERIÁLY (**DNSH 5**)

EVIN DEN V KANCELÁŘI V SOULADU S ESG.



TREND Č.1. BEZPEČNOST A OTEVŘENOST



- 1 Manažeri nemají vlastní kancelář, jsou součástí kolektivu v open planu**
- 2 Koncept otevřené zasedačky**
(Board room a větší zasedací místnosti mají min. jednu skl. příčku, lze vidět alespoň částečně dovnitř)
- 3 Návrh kanceláře zohledňuje každodenní bezpečnost zaměstnanců**
(clean desk policy, zohledněné oblasti s vysokou návštěvností a s vysokým počtem dotyků - bezdotykové zařízení, praktické otevírání kuchyň. dveří, atd.)

**= Transparentnost a otevřenost v týmu,
pocit bezpečí a komunity**



TREND Č.2. ZDRAVÉ PRACOVNÍ PROSTŘEDÍ



- 1 Kvalita ovzduší
- 2 Ergonomie
- 3 Osvětlení
- 4 Hluk
- 5 Teplota a vlhkost

= Pohodlí zaměstnance vede k větší produktivitě a kreativě.



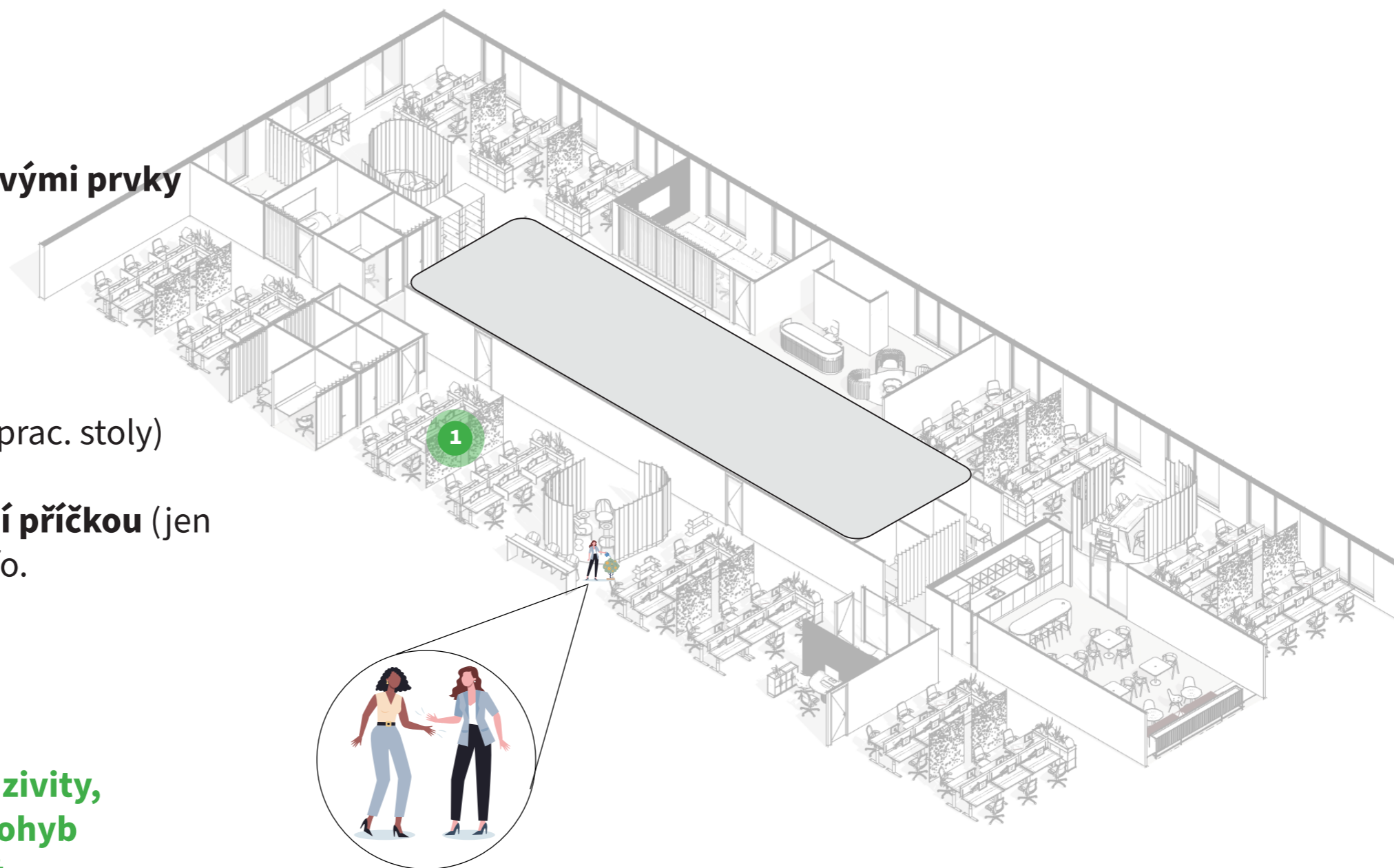
TREND Č.3.

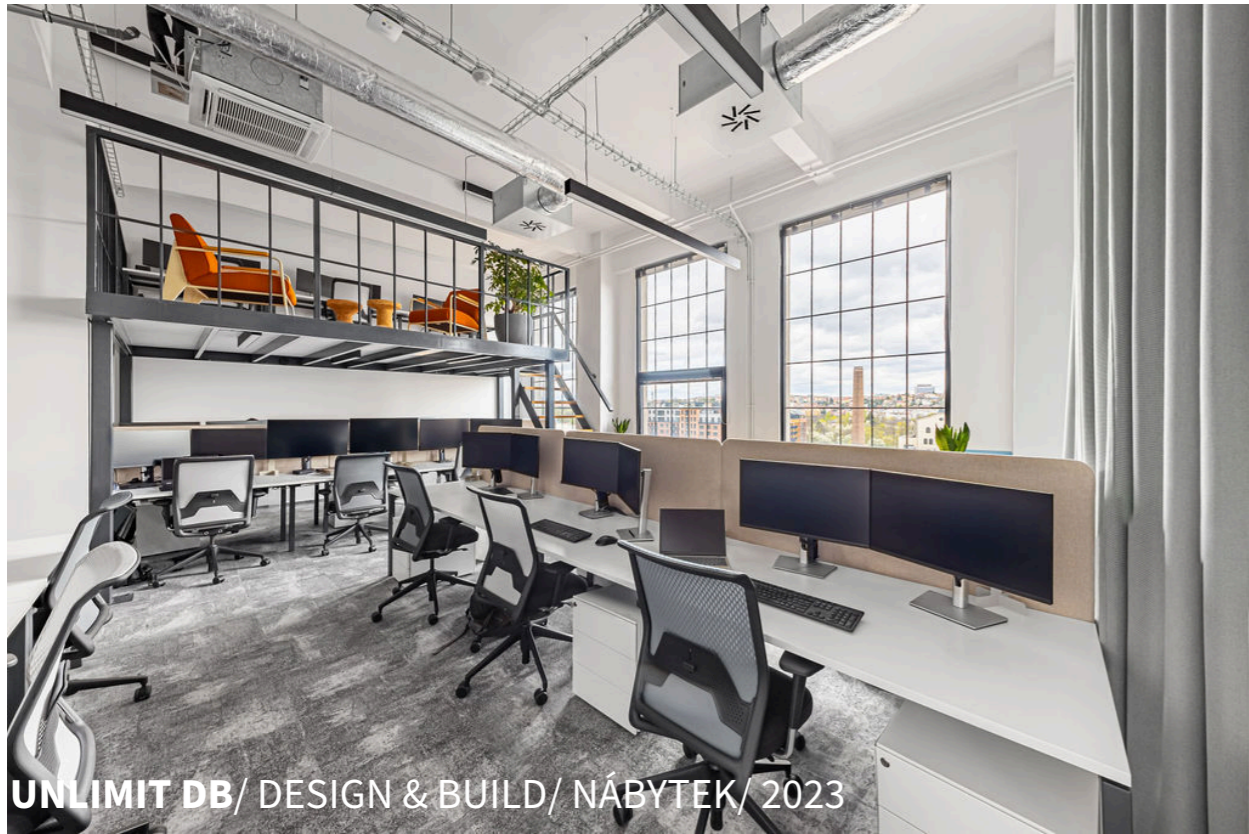
PROPOJENÍ PROSTORU, OTEVŘENÝ SPACE PLAN



- 1 Vizuelní propojení prostoru designovými prvky**
(podlahovou krytinou, stropem)
- 2 Použití pracovních benchů**
- 3 Možnosti 'kolaboračních' stolů**
(delší stůl umístěn mezi standardními prac. stoly)
- 4 Nerozdělovat pracoviště konstrukční příčkou** (jen pokud potřeba - podle týmů, citlivé info.
>3 pracovní benche u sebe)

= Promotuje pocit otevřenosti, inkluzivity, komunity a spolupráci. Podporuje pohyb kanceláří, využití ostatních prostorů.

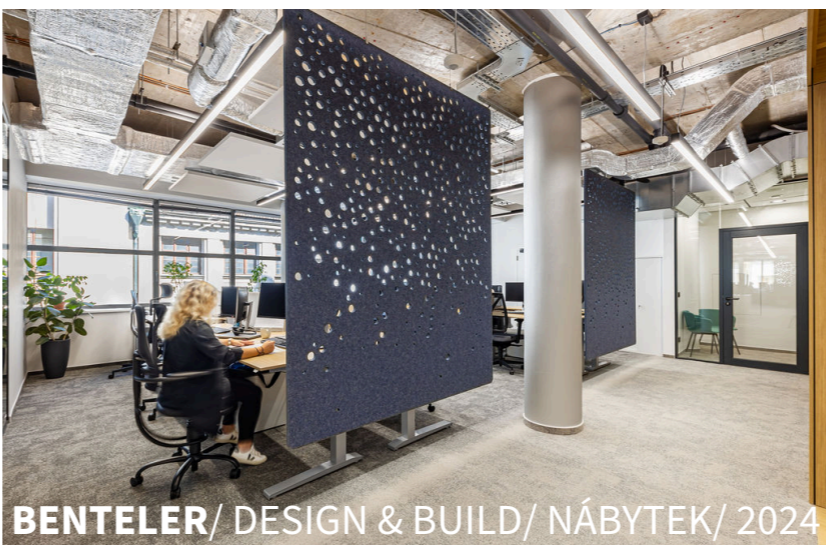




UNLIMIT DB/ DESIGN & BUILD/ NÁBYTEK/ 2023



AIS/ DESIGN & BUILD/ NÁBYTEK/ 2024



BENTELEK/ DESIGN & BUILD/ NÁBYTEK/ 2024

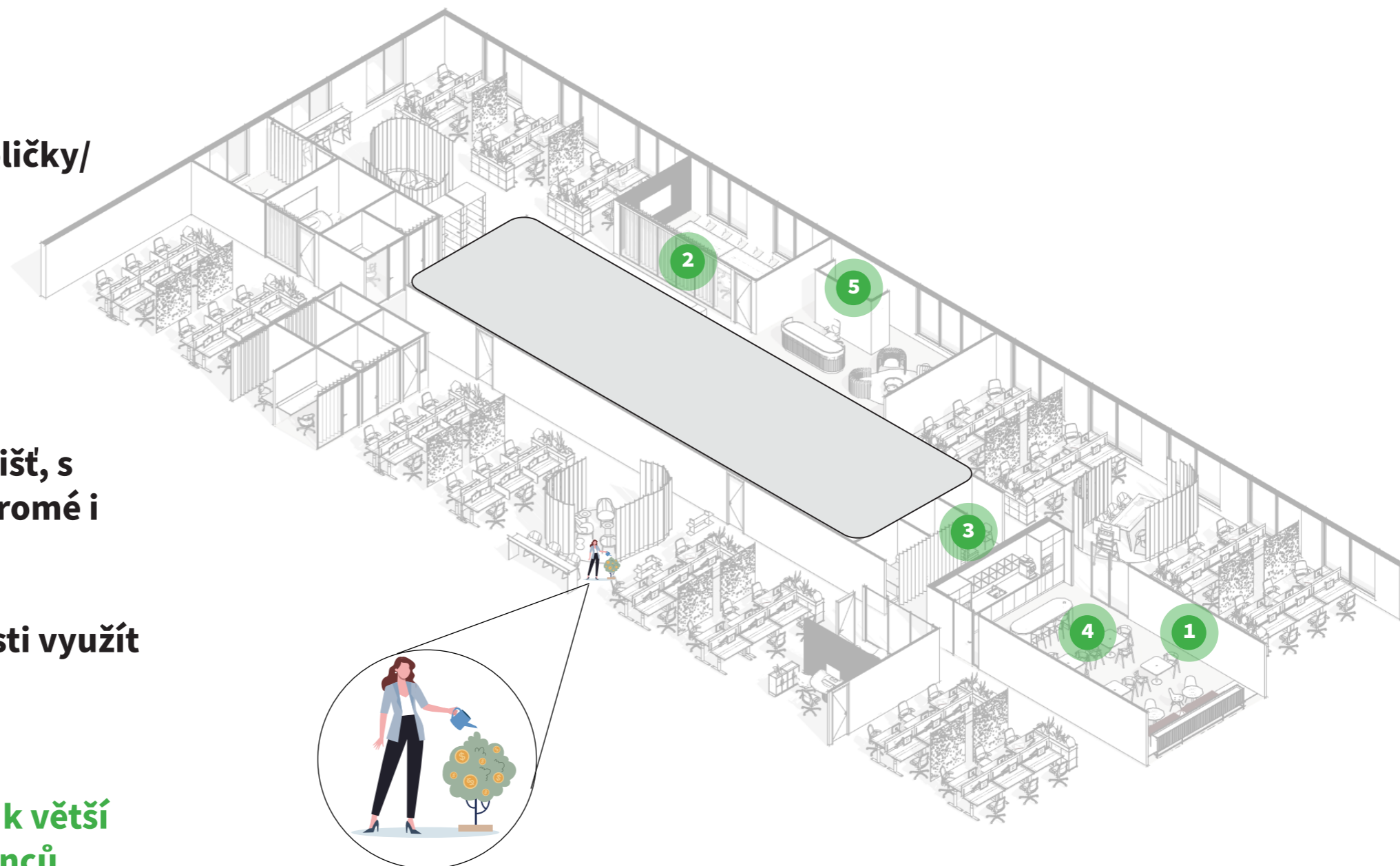


TREND Č.4. TEPLO DOMOVA



- 1 Možnost příslušenství prostoru (poličky/ nástěnka/ knihovna/ komunitní zahrádka)
- 2 Teplé a přírodní materiály a prvky (závěs/ dřevo/ čalounění)
- 3 Oddychové prostory (mimo pracovišť, s pohovkou, útulné, pohodlné, soukromé i společné)
- 4 Větší multifunkční kuchyň (možnosti využít prostor pro eventy a prezentace)

= Pocit pohodlí a bezpečnosti vede k větší produktivitě a kreativě zaměstnanců.

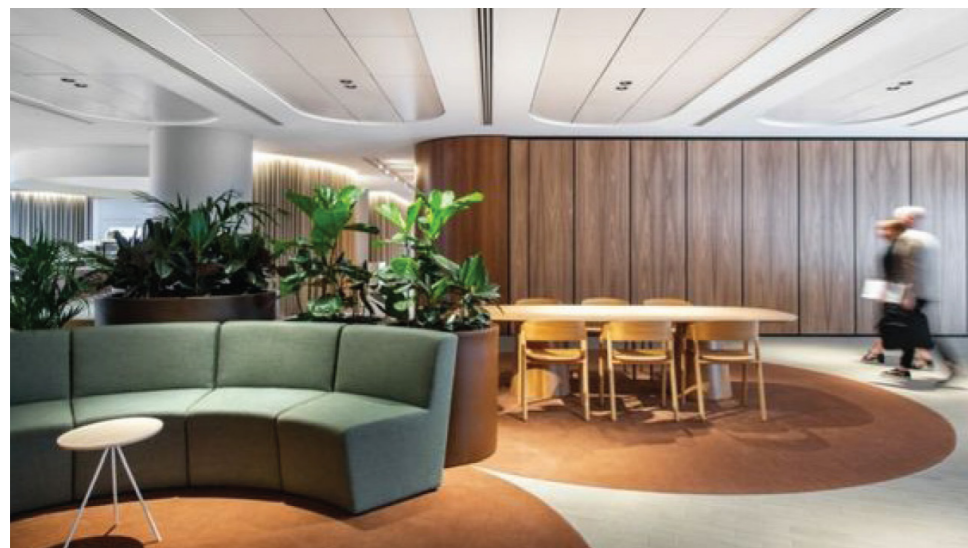




AIS/ DESIGN & BUILD/
NÁBYTEK/ 2024



AIS/ DESIGN & BUILD/ NÁBYTEK/ 2024



BENTELEER/ DESIGN & BUILD/ NÁBYTEK/ 2024



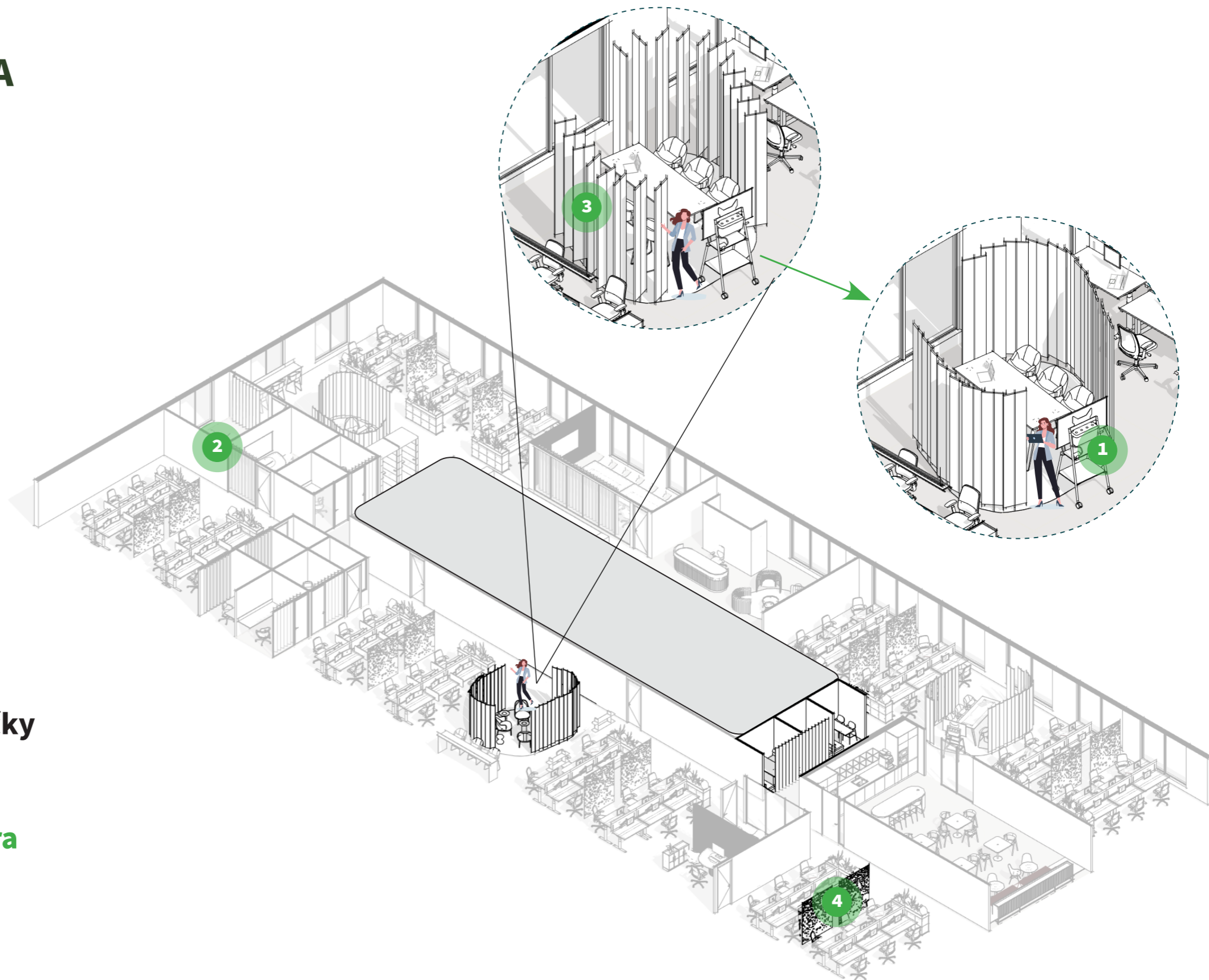
UNLIMIT DB/ DESIGN & BUILD/
NÁBYTEK/ 2023

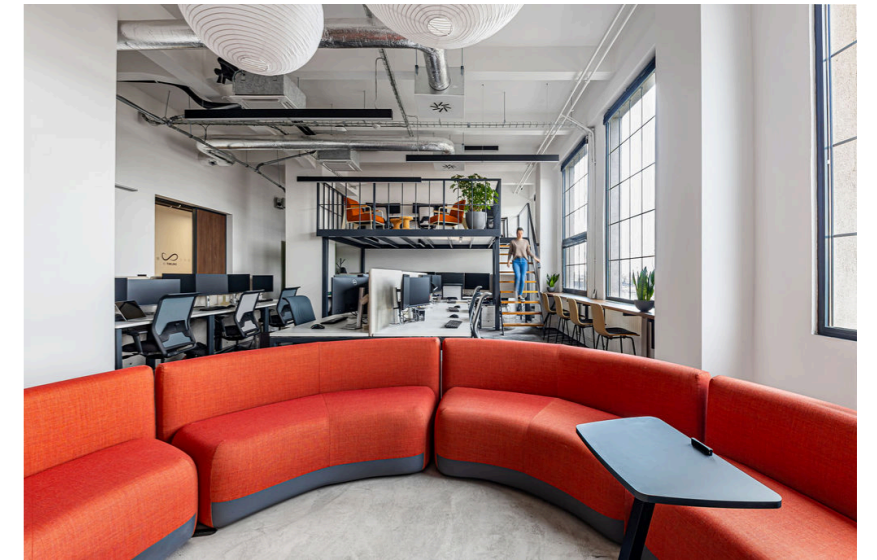
TREND Č.5. MULTIFUNKČNOST/ FLEXIBILITA



- 1 Nábytek, který se dá jednoduše přemístit
- 2 Nábytek, který má více využití
- 3 Atypický nábytek, se kterým lze manipulovat dle typu práce
- 4 Dělicí prvky místo konstrukční příčky

= Méně materiálů/nábytku, podpora pohybu, méně konstrukce.





TREND Č.6.

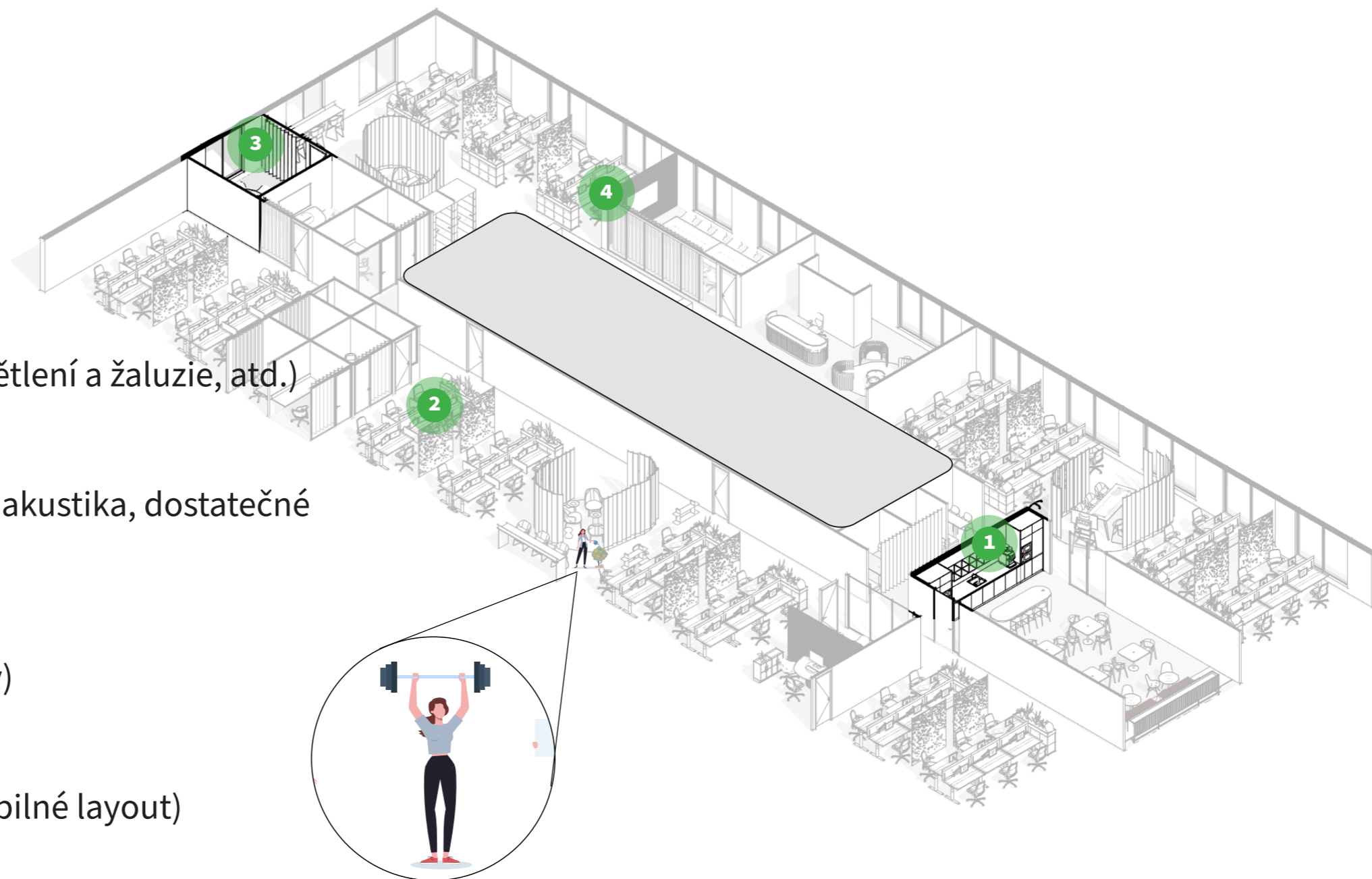
DESIGN PRO GEN Z

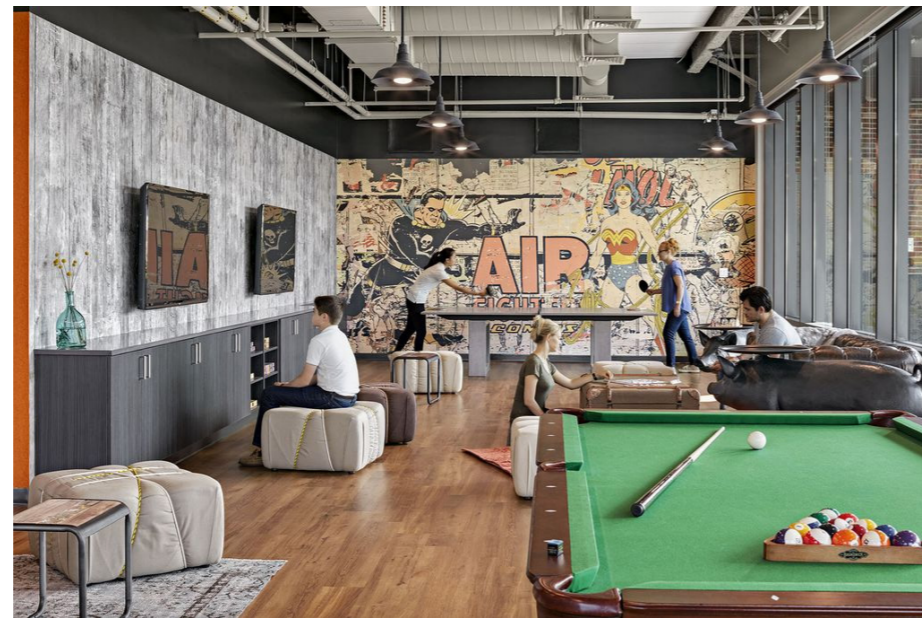


- Individualita
- Inkluzivita
- Rozmanitost
- Wellbeing
- Udržitelnost
- Autonomie

- 1 Začlenění komplexní technologie**
(bezdotykové ovládání, AI řízené osvětlení a žaluzie, atd.)
- 2 Více face to face**
(různé typy sezení/ pracovišť, kvalitní akustika, dostatečné zeleně)
- 3 Podpora work / life balance**
(prostory pro cvičení, oddych, eventy)
- 4 Udržitelnost**
(inovativní udržitelné materiály, flexibilné layout)

**= Spokojenost zaměstnanců a
přilákání mladých talentů.**





TREND Č.7. INKLUZIVNÍ DESIGN (SMYSLOVÉ, POHYBOVÉ a KOMUNITNÍ)



1 Zohlednění zdravotního postižení
(bezdotyková zařízení, atypický nábytek vhodný pro vozíčkáře)

2 Zohlednění neurodiverzity
(kontrola pachu, hluku, světla, barev a materiálů)

3 Podpora místní komunity
(lokální umělecká díla, materiály)

= Omezuje diskriminaci, psychické potíže a nepříjemné pracovní prostředí. Umožňuje každému pracovat, pokud je toho fyzicky schopen.

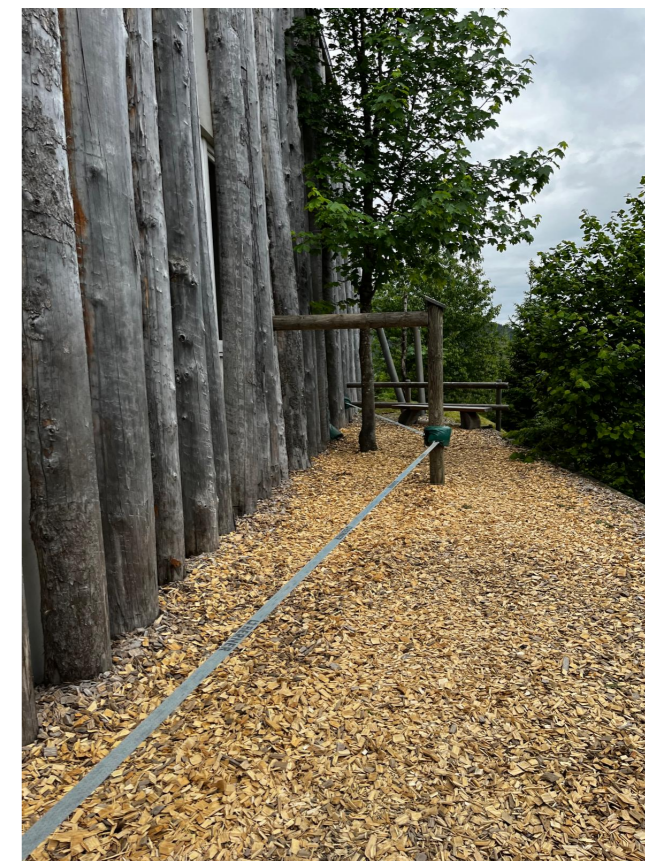
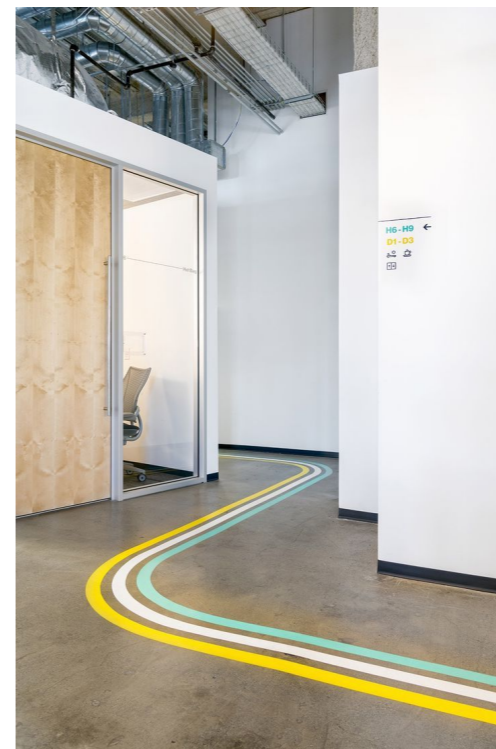


TREND Č.8. HRAVOST & INTERAKTIVNÍ DESIGN



- 1** **Příležitost začlenit hodnoty společnosti**
(např. graficky, barevně, tvarově)
- 2** **Jednotlivý prostor nebo koutek**
(Prostor pro team building, společné akce a aktivity, ale i rychlý meeting nebo oddych)
- 3** **Polepy na zem nebo na zed'**
(např. místo orientační desky polepy na zem - obrázek vlevo nahoře)

= **Oddych z pracovního stresu, podpora pohybu a posilování vazeb mezi zaměstnanci**

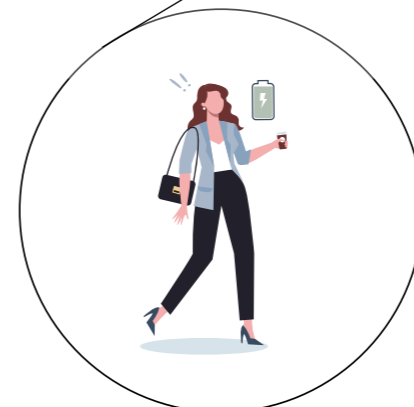
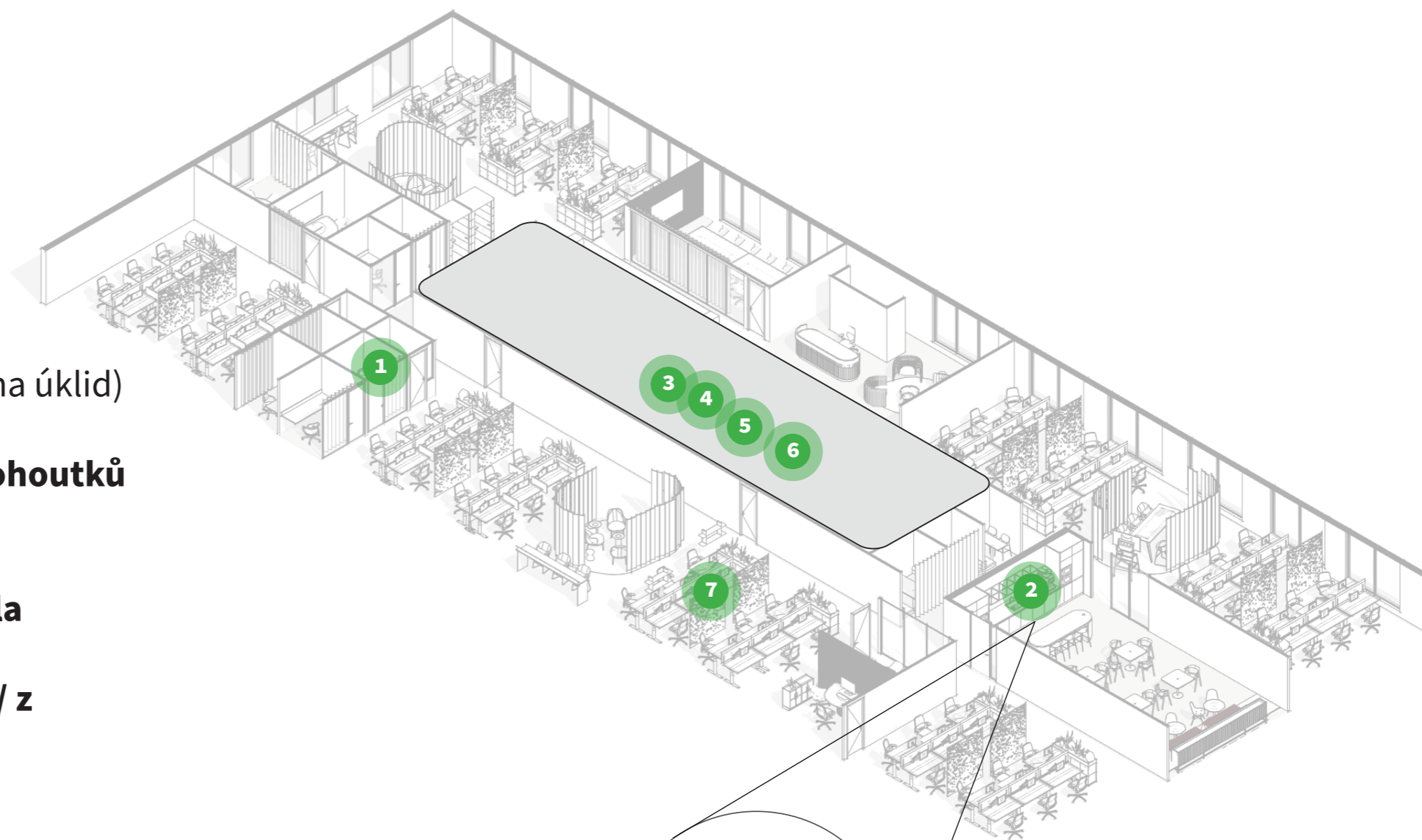


TREND Č.9. ÚSPORNÁ SPOTŘEBA ENERGIE A VODY (DNSH 3)



- 1 Svícení s inteligentním řízením**
(stmívání, automatické vypínání, AI regulace a tracking)
- 2 Nízkoenergetické spotřebiče**
(A+++, Energy star rating)
- 3 Využití přečištěné dešťové vody**
(na venkovní údržby, splachování či na úklid)
- 4 Využití perlátoru u vodovodních kohoutků a sprch**
- 5 Využití/ skladování odpadního tepla**
- 6 Zdroj elektřiny se zeleným tarifem/ z obnovitelných zdrojů**
- 7 Počítače s inteligentním řízením**
(stmívání, automatické vypínání)

= Přizpůsobování se změně klimatu

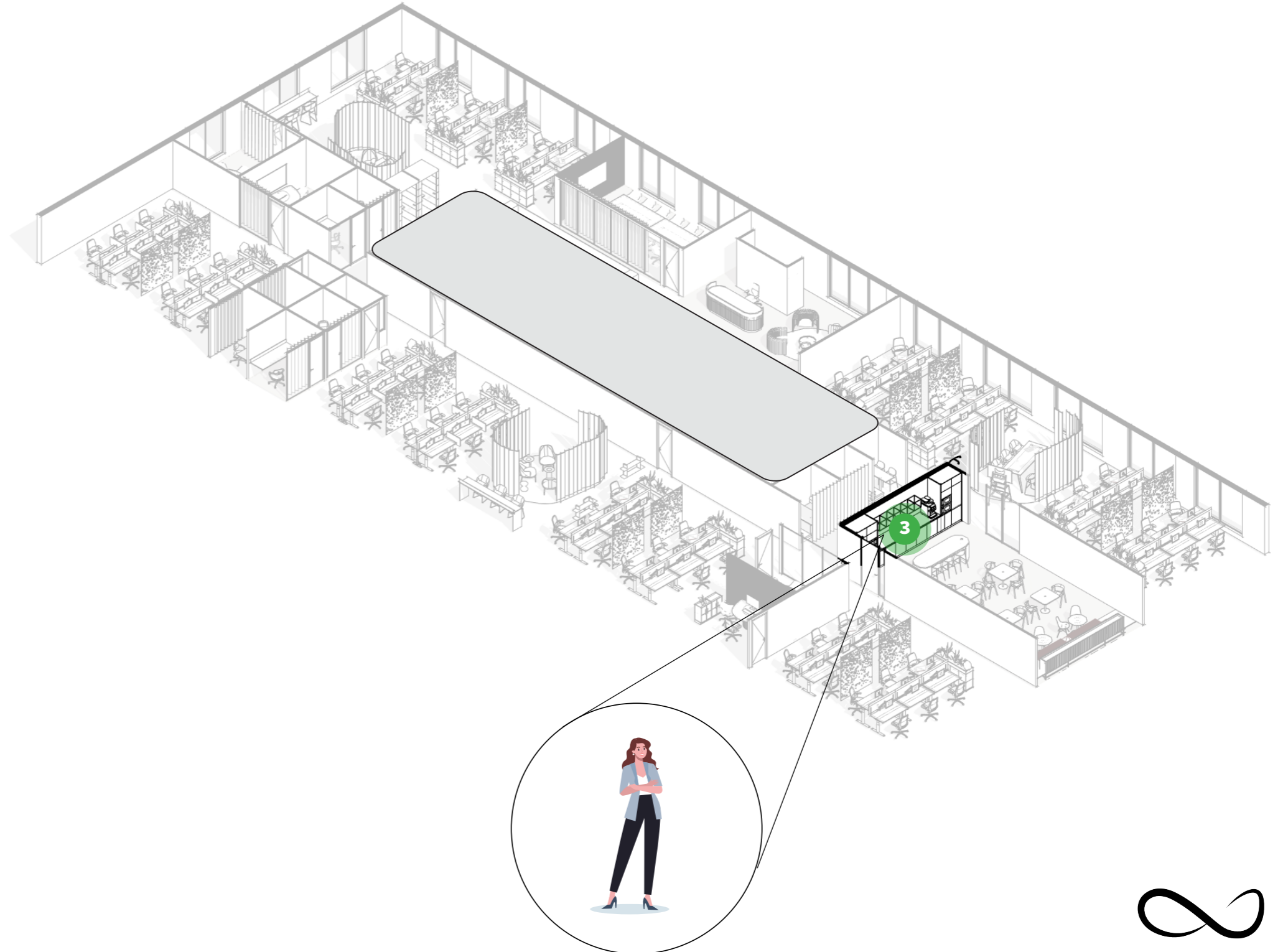


TREND Č.10. TŘÍDĚNÍ ODPADU (DNSH 4)



- 1 Demoliční
- 2 Stavební
- 3 Provozní

= Nepoškozovat životní prostředí,
cirkulání hospodářství



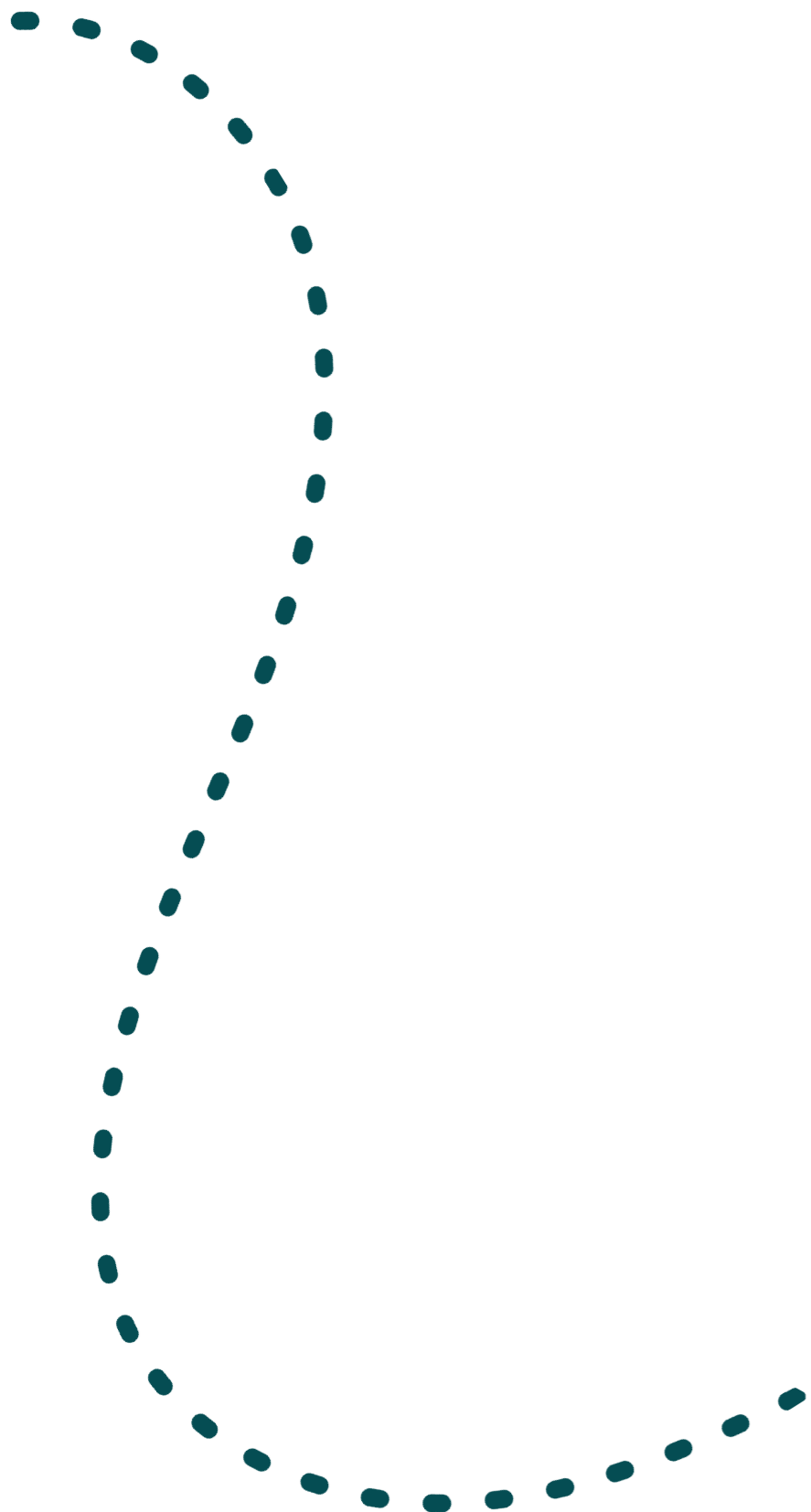
TREND Č.11. POUŽITÍ ŠETRNÝCH MATERIÁLŮ (DNSH 5)



- 1 Inovativní materiály**
(CZ-Brokisglass, Plasticguys, Packwall)
- 2 Nábytek z druhé ruky**
(z předchozí kanceláře, opravený nábytek)
- 3 Materiály bez obsahu škodlivin (VOC's)**
- 4 Nízkoemisní materiály**
(lokální dodavatele, z přírodního zdroje, uhlíkově negativní)

**= Nepoškozovat životní prostředí,
cirkulání hospodářství**





NA CO UŽ NIKDY NEZAPOMENEME.

Tipy pro vytváření zdravých a udržitelných kancelářských prostor:

Proved'te **průzkum mezi zaměstnanci** a zjistěte jejich potřeby a přání.



- Workshopy
- Dotazníky

Zapojte do procesu designu i **zaměstnance**.



- Pravidelné prezentace aktualizovaného návrhu

Využijte odborné znalosti **architektů a designérů**, kteří se specializují na zdravé a udržitelné kancelářské prostory.



- Spolupráce s architekty, kteří vás provedou od návrhu do realizace

Nebojte se **experimentovat** a zkoušet nové trendy.



- Pravidelné návštěvy u dodavatelů/ výrobců
- Sbírejte vzorky nových materiálů

Sledujte nejnovější poznatky v oblasti zdraví a udržitelnosti a průběžně aktualizujte design svých kanceláří.



- Průběžně sledujte nové trendy a změny zákona a taxonomie
- Přihlašte se k odběru vhodných newsletterů

JAKÉ JSOU BENEFITY?



PRODUKTIVITA



ZDRAVÍ ZAMĚSTNANCŮ



NÁBOR ZAMĚSTNANCŮ



REDUKCE STRESU



IDENTITA FIRMY

DĚKUJEME ZA POZORNOST.

Lucie Loudová (CEO)
+420 734 305 183
lucie.loudova@unlimitdb.com

www.unlimitdb.com